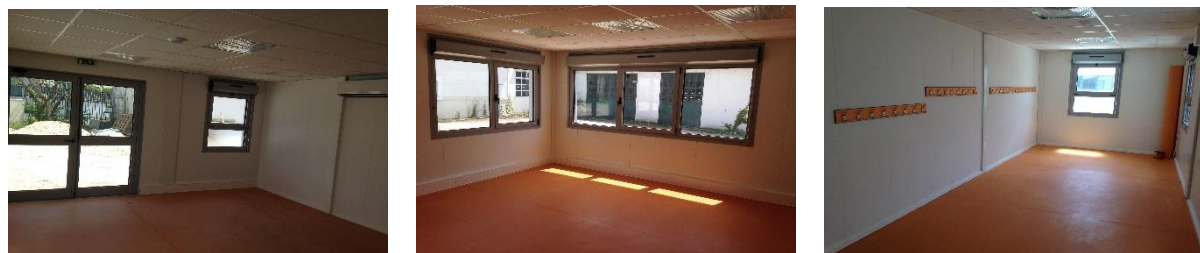


## ECOLE DE CIRQUE – BOURGES (18)



### CARACTERISTIQUES

ANNÉE :	2016
DURÉE :	3 mois
SURFACE :	124 m <sup>2</sup>
MODE CONSTRUCTION :	Modulaire
ARCHITECTE :	VILLE DE BOURGES (Ecole de cirque)

### SPÉCIFICITÉS

Construction dans le site des services techniques de la ville d'une école de cirque, bureau, vestiaires, halle d'accueil et de sanitaires pour l'école :

- Sol PVC, cloisons phoniques modulaires et climatisation réversible
- Toiture membrane avec boîtes à eaux extérieures
- Isolation thermique renforcée : RT 2012

Finitions extérieures soignées avec :

- Bardage ZERPHYR 300 rapporté avec isolant sur toutes les façades

REFERENCES – EURL CCBI 18 – BRULET JACKY

[www.ccbi18.com](http://www.ccbi18.com) – [jacky.brulet@orange.fr](mailto:jacky.brulet@orange.fr) – 06.08.21.60.42