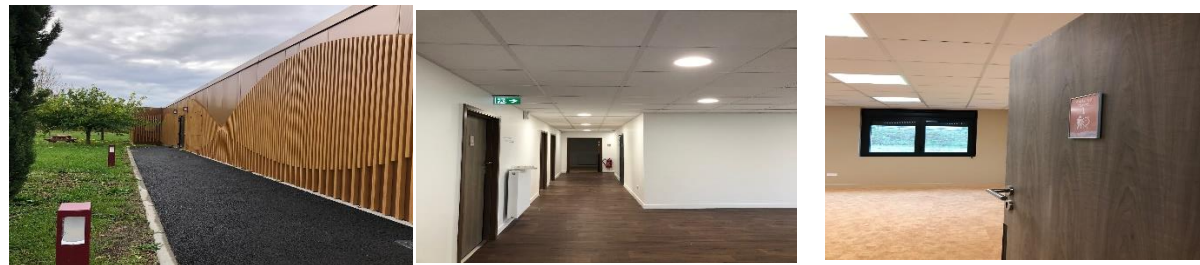


ECOLE DE MUSIQUE–GERZAT (63)



CARACTERISTIQUES

ANNÉE :	2021
DURÉE :	6 mois
SURFACE :	300 m ²
MODE CONSTRUCTION :	MODULAIRE 3D METAL
ARCHITECTE :	QUATRO (M. ALBIZZATI)

SPÉCIFICITÉS

Conception et analyse des offres :

CCBI18 est Assistant Maître d'Oeuvre

- Création d'une école de musique avec toutes les contraintes d'isolation phonique entre les locaux dédiés aux différents instruments
- Macro-lot : Gros-œuvre + clos couvert hors second œuvre et VRD espaces verts
- Modulaire 3D avec lots séparés pour le second œuvre intérieur (plâtrerie, finitions, chauffage central...)
- Vêtements mixte acier laqué + lattis aluminium formant ondes
- Toiture by-couches avec support en acier + isolant
- Isolation thermique renforcée : RT 2012 -20%

REFERENCES – EURL CCBI 18 – BRULET JACKY

www.ccbi18.com – jacky.brulet@orange.fr – 06.08.21.60.42